

Специализированный медицинский центр «ФЕЯ-2»

Наш центр специализируется на лечении и реабилитации пациентов с заболеваниями головного и спинного мозга, периферической нервной системы, а также патологиями опорно-двигательного аппарата.

В рамках работы центра сформирована команда высококвалифицированных специалистов – профессионалов своего дела. Центр оснащен всем необходимым современным оборудованием. Работа центра базируется на отечественном и зарубежном опыте.



Краснодарский край, г. Анапа,
Пионерский проспект, 107 А
medcentr.feya2@gmail.com

8 (800) 201-86-18



ПОКАЗАНИЯ:

- при переломе позвоночника без повреждения спинного мозга и с повреждением спинного мозга;
- после операций на позвоночнике;
- после эндопротезирования;
- после перелома шейки бедра;
- при остеохондрозе;
- при нарушении осанки;
- при спина бифида;
- при грыже диска;
- при смещении позвонков;
- при артрозах суставов;
- при растяжениях мышц, связок;
- при травмах суставов и костей;
- при травмах и операциях на тонкой моторике;
- при травмах и операциях на сухожилиях;
- после ампутации конечности;
- при артритах суставов;
- после иммобилизации и гипса;
- при контрактурах.
- последствия травм послевоенных действий

Травматологический профиль



• ПРОТИВОПОКАЗАНИЯ:

- острые инфекционные заболевания;
- злокачественные новообразования (требуется консультация онколога);
- наличие показаний к оперативному вмешательству;
- нестабильное состояние сердечно-сосудистой системы;
- психические заболевания;
- тяжелые формы поражения костей и суставов;
- тромбэмболические болезни.



ПОКАЗАНИЯ:

- при ревматоидном артрите;
- при ревматизме суставов;
- при болезни Бехтерева;
- при остеопорозе;
- патология соединительной ткани.

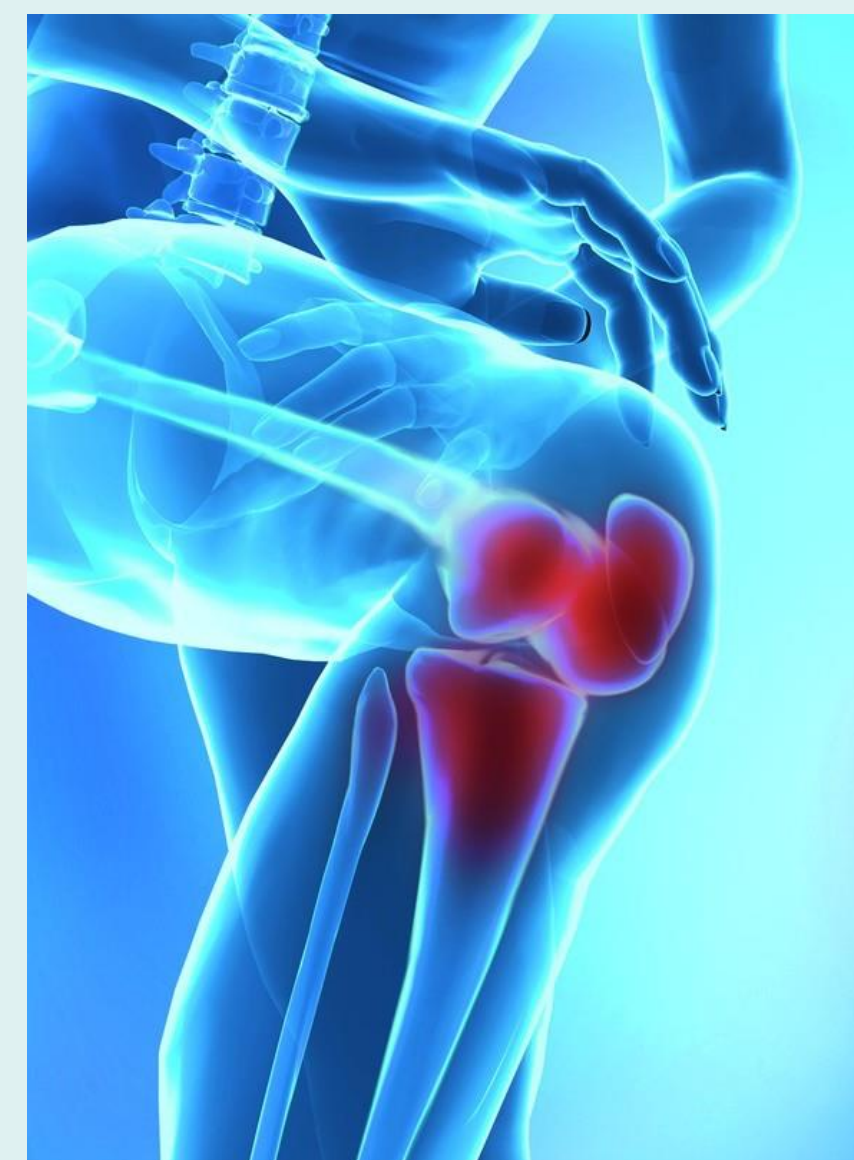
ЗАДАЧИ РЕАБИЛИТАЦИИ В РЕВМАТОЛОГИИ

- купирование болевого синдрома;
- сохранение и увеличение объема движения в суставах;
- повышение силы и выносливости мышц;
- коррекция и предупреждение возникновения деформаций во всех отделах опорно-двигательной системы;
- оказание психо-социальной помощи;
- улучшение качества жизни.

Ревматологический профиль

ПРОТИВОПОКАЗАНИЯ:

- острые инфекционные заболевания;
- злокачественные новообразования (требуется консультация онколога);
- наличие показаний к оперативному вмешательству;
- нестабильное состояние сердечно-сосудистой системы;
- психические заболевания;
- тяжелые формы поражения костей и суставов;
- тромбоэмболические болезни.





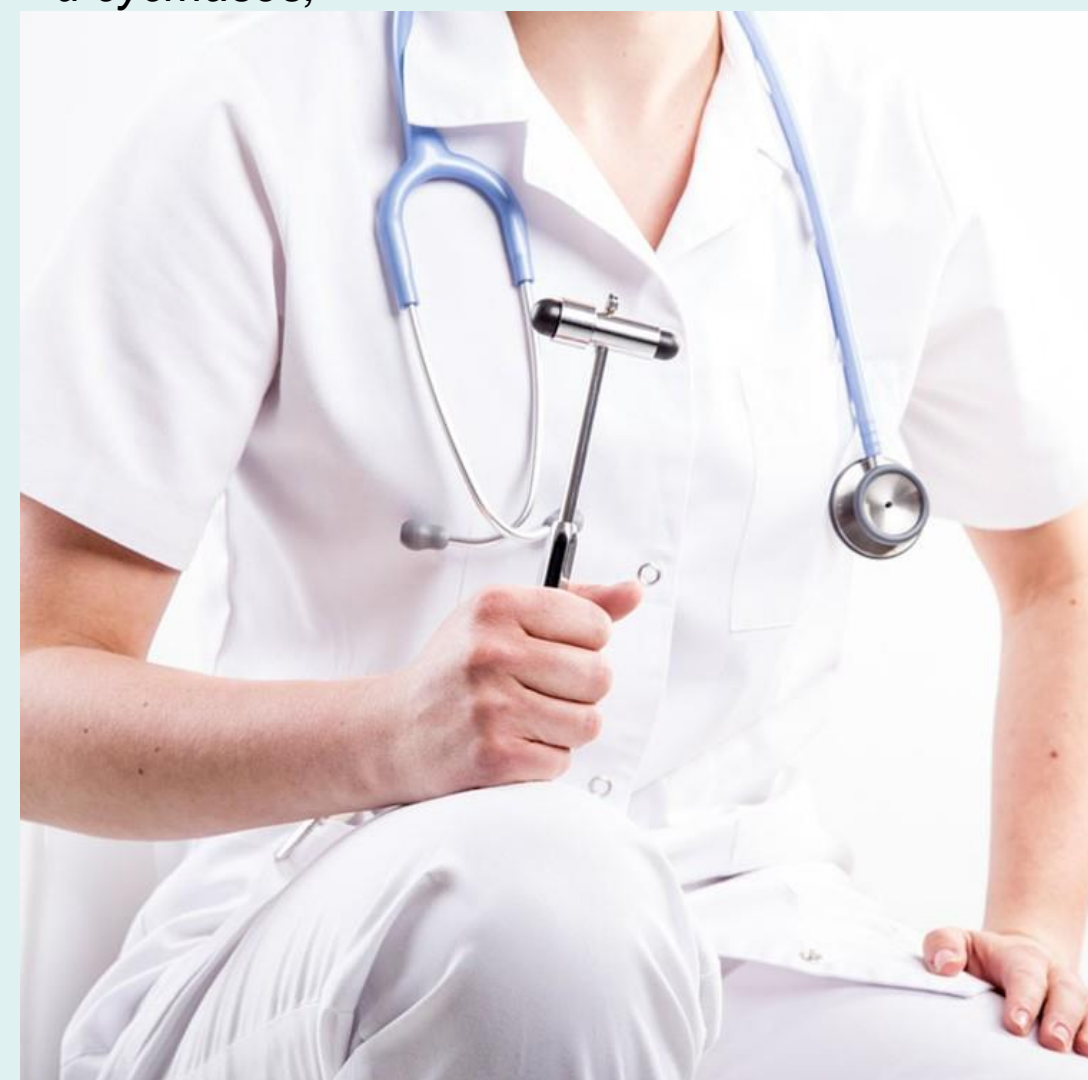
ПОКАЗАНИЯ:

- после инсульта;
- при рассеянном склерозе;
- при грыже диска;
- при патологии спинного мозга;
- после операции на позвоночнике;
- после операций на головном мозге;
- при черепно-мозговой травме;
- при неврите лицевого нерва; при неврологии и невропатии;
- при неврите седалищного нерва;
- при болезни Паркинсона;
- при депрессии;
- после травм и операций на периферических нервах;
- при миодистрофии;
- при сотрясении и компрессии спинного мозга;
- при остеохондрозе;
- при энурезе;
- при кривошее;
- послеродовые травмы.
- последствия травм послевоенных действий

Неврологический профиль

ПРОТИВОПОКАЗАНИЯ:

- острые инфекционные заболевания;
- злокачественные новообразования (требуется консультация онколога);
- наличие показаний к оперативному вмешательству;
- нестабильное состояние сердечно-сосудистой системы;
- психические заболевания;
- тяжелые формы поражения костей и суставов;





ПОКАЗАНИЯ:

- после инсульта;
- при рассеянном склерозе;
- при грыже диска;
- при патологии спинного мозга;
- после операции на позвоночнике;
- после операций на головном мозге;
- при черепно-мозговой травме;
- при неврите лицевого нерва; при неврологии;
- при невропатии;
- при неврите седалищного нерва;
- при болезни Паркинсона;
- при депрессии;
- после травм и операций на периферических нервах;
- при миодистрофии;
- при сотрясении и компрессии спинного мозга;
- при остеохондрозе;
- при энурезе;
- при кривошее;
- послеродовые травмы.
- последствия травм послевоенных действий

Нейрохирургический профиль

ПРОТИВОПОКАЗАНИЯ:

- острые инфекционные заболевания;
- злокачественные новообразования (требуется консультация онколога);
- наличие показаний к оперативному вмешательству;
- нестабильное состояние сердечно-сосудистой системы;
- психические заболевания;
- тяжелые формы поражения костей и суставов;
- тромбоэмболические болезни.





ПОКАЗАНИЯ:

- повреждения связок;
- повреждения суставов;
- компрессионные переломы позвоночника;
- невралгия периферических нервов;
- Реабилитация спортсменов после оперативного вмешательства на опорно-двигательный аппарат;
- Современная комплексная программа по профилактике и реабилитации спортсменов по разным видам спорта;

Спортивный профиль

ПРОТИВОПОКАЗАНИЯ:

- острые инфекционные заболевания;
- злокачественные новообразования (требуется консультация онколога);
- наличие показаний к оперативному вмешательству;
- нестабильное состояние сердечно-сосудистой системы;
- психические заболевания;
- тяжелые формы поражения костей и суставов;
- тромбоэмболические болезни.





ПОКАЗАНИЯ:

- нарушения сна;
- тревога;
- стресс;
- депрессия;
- посттравматическое стрессовое расстройство;
- нарушение психомоторного развития у детей;
- пограничные психоневрологические состояния;

Психологический профиль

ПРОТИВОПОКАЗАНИЯ:

- острые инфекционные заболевания;
- злокачественные новообразования
(требуется консультация онколога);
- наличие показаний к оперативному вмешательству;
- нестабильное состояние сердечно-сосудистой системы;
- психические заболевания;
- тяжелые формы поражения костей и суставов;
- тромбоэмболические болезни.





ПОКАЗАНИЯ:

- при повреждении верхних конечностей;
- при повреждении нижних конечностей;
- после ампутации конечностей;
- при контрактурах;
- после ожоговых осложнений;
- при черепно-мозговой травме;
- при повреждениях спинного мозга;
- после эндопротезирования;
- при посттравматическом стрессовом расстройстве;

СОВРЕМЕННАЯ ПРОГРАММА МЕДИЦИНСКОЙ РЕАБИЛИТАЦИИ УЧАСТНИКОВ БОЕВЫХ ДЕЙСТВИЙ И ЧРЕЗВЫЧАЙНЫХ СИТУАЦИЙ

ПРОТИВОПОКАЗАНИЯ:

- острые инфекционные заболевания;
- злокачественные новообразования
(требуется консультация онколога);
- наличие показаний к оперативному вмешательству;
- нестабильное состояние сердечно-сосудистой системы;
- психические заболевания;
- тяжелые формы поражения костей и суставов;
- тромбоэмболические болезни.

