

**ВАША ПРИНИМАЮЩАЯ
СТОРОНА В КРЫМУ**

С 1994 ГОДА

www.tour-ethno.ru

Климатические особенности КРЫМА

- Для большей части Крыма характерен умеренный климат: более мягкий на равнинной части и более влажный в горах. Непосредственно на побережье климат **близок к средиземноморскому**.
- **Зимой средняя температура по региону плюсовая** (на юге до +4 °С, на севере до +1 °С). Снежный покров устанавливается очень редко, как правило, один раз в 7 лет.
- **Летом преобладает ясная и маловетренная погода**. Иногда морские воздушные массы приносят на полуостров осадки, которые проявляются в виде обильных, но кратковременных дождей.
- Самым **лучшим** и комфортным **сезоном** считается **осень**, особенно так называемый **«бархатный» сезон** – с начала сентября до середины октября. Погода в это время умеренно тёплая и солнечная. Однако позднее в середине ноября возможны резкие погодные изменения, включая дожди и похолодание.

ТРАНСПОРТ КРЫМА

ЗАПАДНЫЙ БЕРЕГ

НОВОФЁДОРОВКА, НИКОЛАЕВКА
ПЕСЧАНОЕ, САКИ, ЕВПАТОРИЯ
МИРНЫЙ, ЧЕРНОМОРСКОЕ

СЕВАСТОПОЛЬ

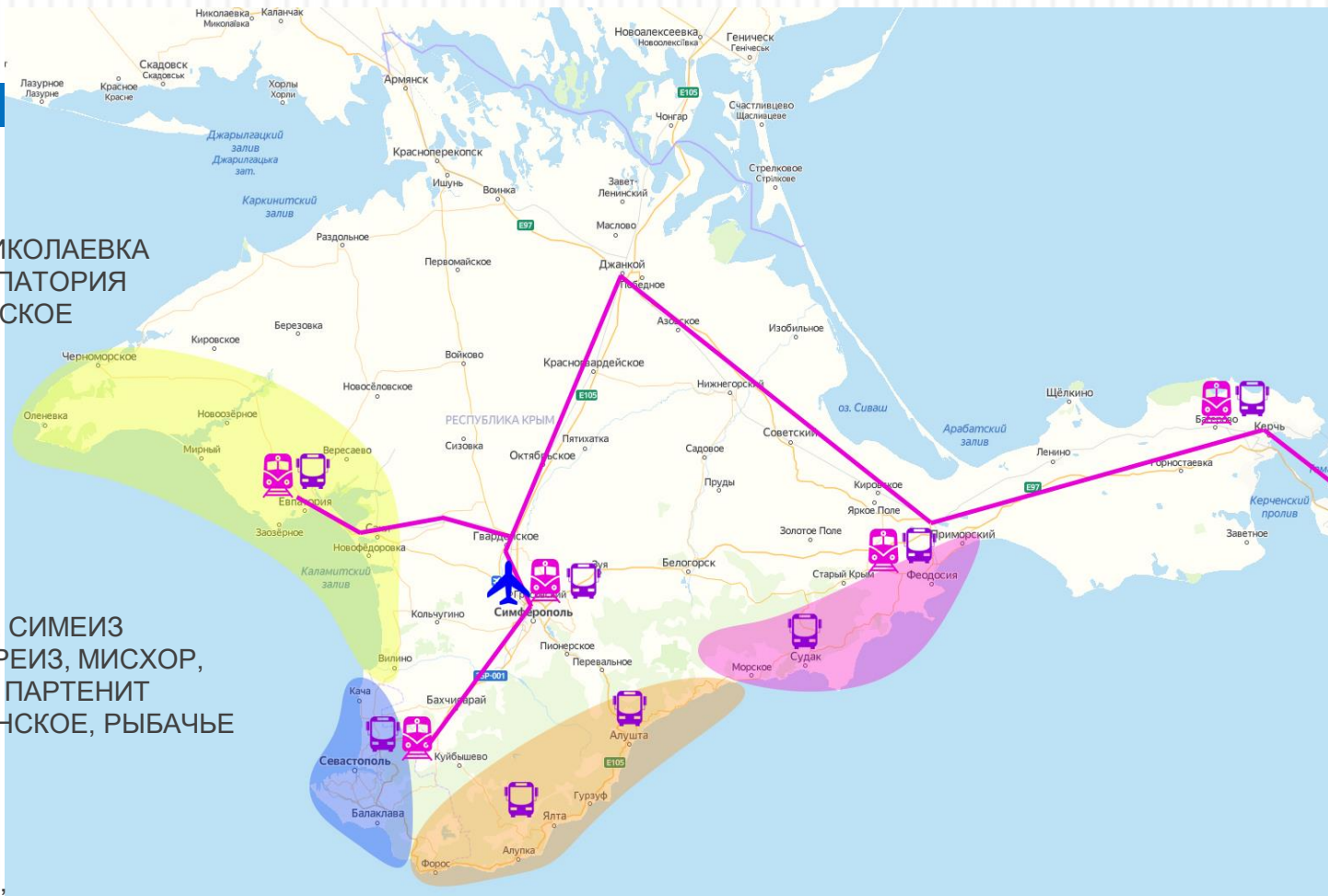
КАЧА, ЛЮБИМОВКА,
УЧКУЕВКА
БАЛАКЛАВА, ЛАСПИ

ЮЖНЫЙ БЕРЕГ

ФОРΟΣ, ПОНИЗОВКА, СИМЕИЗ
АЛУПКА, ГАСПРА, КОРЕИЗ, МИСХОР,
ЯЛТА, ГУРЗУФ, УТЕС, ПАРТЕНИТ
АЛУШТА, МАЛОРЕЧЕНСКОЕ, РЫБАЧЬЕ

ВОСТОЧНЫЙ БЕРЕГ

СУДАК, НОВЫЙ СВЕТ,
КОКТЕБЕЛЬ, ФЕОДОСИЯ,
БЕРЕГОВОЕ

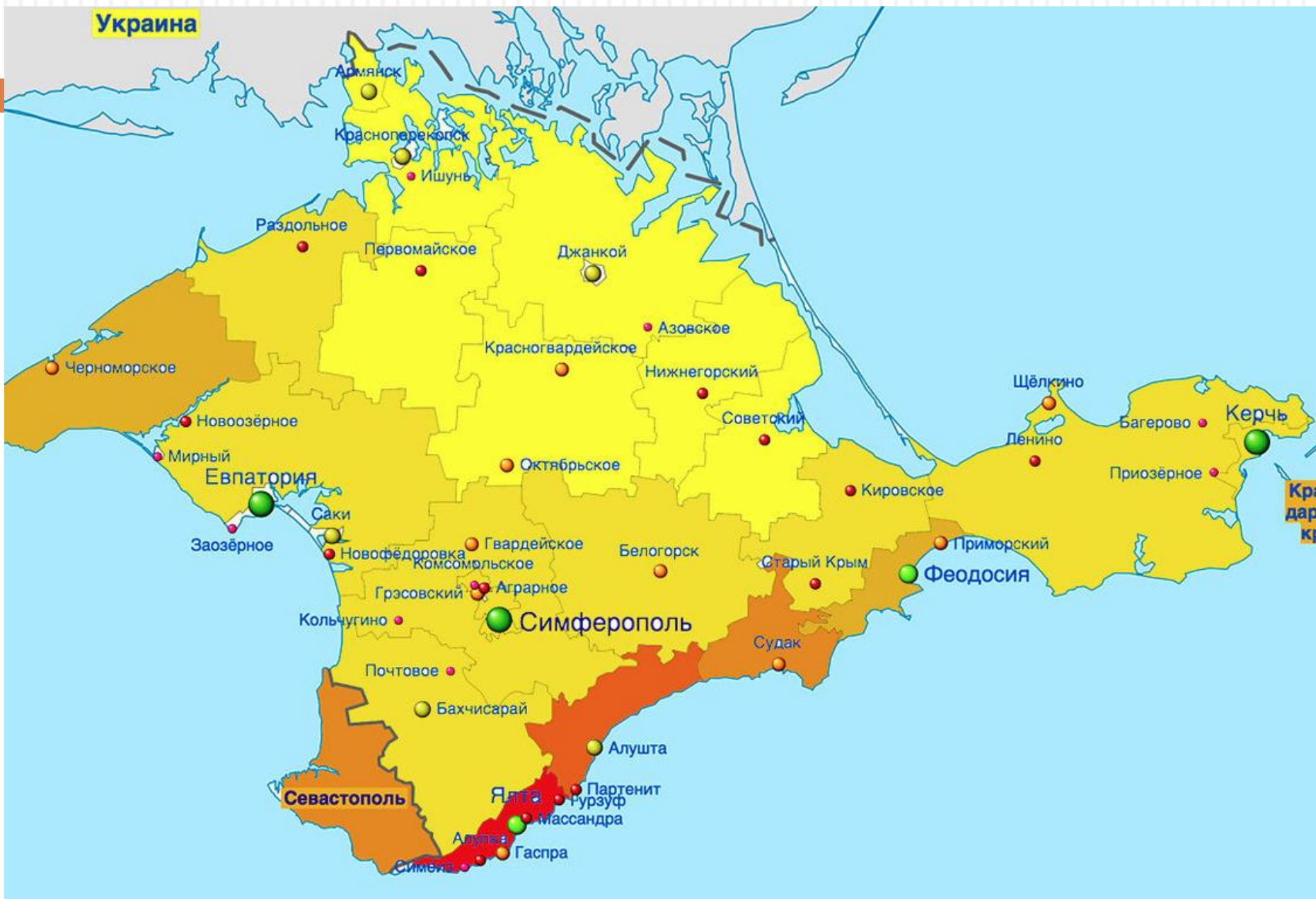


ЕВПАТОРИЯ, САКИ, СИМФЕРОПОЛЬ,
СЕВАСТОПОЛЬ, ЯЛТА, АЛУШТА
СУДАК, ФЕОДОСИЯ, КЕРЧЬ



ЕВПАТОРИЯ, САКИ, СИМФЕРОПОЛЬ,
СЕВАСТОПОЛЬ, ФЕОДОСИЯ, КЕРЧЬ

ГЕОГРАФИЯ КРЫМА

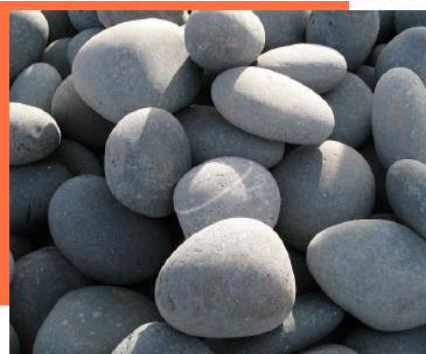


КРЫМ - ОСОБЕННОСТИ КУРОРТОВ

- Существует деление Крыма на Восточную, Западную, Южную и Центральную части.
- В Восточной части Крыма расположены самые романтические курорты, окружённые дикими скалами, таинственными гротами и голубыми бухтами. **Феодосия, Керчь, Судак, Орджоникидзе, Новый Свет и Коктебель** – населённые пункты Восточного Крыма, каждый из которых связан с какой-либо древней легендой или загадочной историей. Климат в этой части сухой, а у берега отсутствуют морские течения.
- **Западный Крым** – это равнинное побережье Чёрного моря. На нём расположены такие популярные курорты как **Песчаное, Саки, Николаевка, Евпатория** и т.д., являющиеся, **прежде всего, лечебно-оздоровительными центрами**, на которых можно исцелиться от различных недугов. Кроме того, это отличные места для отдыха с семьёй и детьми. В отличие от Восточного Крыма здесь отсутствуют лесные массивы и с морем соседствует бескрайняя степь. В связи с этим воздух Западного Крыма насыщен морскими солями в сочетании с ароматом степных трав. И даже в самую жаркую погоду в этой части полуострова дышится легко. Морские пляжи, в большинстве своём, песчаные, либо мелко-галечные.



ПЛЯЖИ КРЫМА



ЗАПАДНЫЙ БЕРЕГ

СЕВАСТОПОЛЬ

ЮЖНЫЙ БЕРЕГ

ВОСТОЧНЫЙ БЕРЕГ

ТРЕНДЫ СЕЗОНА – 2024

ОТЕЛИ 4*-5* и САНАТОРИИ



Санаторий
ГОРНЫЙ

Санаторий
МЕЧТА

Санаторий
АЙ-ДАНИЛЬ

Санаторий
АЛУШТА

Санаторий
ГУРЗУФСКИЙ

Санаторий
ПРИМОРЬЕ

Курортный комплекс
АКВАМАРИН

СПА отель
ЛИВАДИЙСКИЙ

Санаторный
комплекс
FOROS
Wellness &
Park

Санаторий
СОСНОВАЯ
РОЩА

Отель
LUCIANO
WELLNESS &
SPA

Курортный Комплекс
MRIYA
RESORT&SPA

Гостиница
ЯЛТА
ИНТУРИСТ

Отель
Ribera Resort
& Spa

Отель
РУСАЛМА

Гостиница
НОВЫЙ
СВЕТ

Санаторий
ДЕМЕРДЖИ

Санаторий
ПУШКИНО

Пансионат
МОРСКОЙ
УГОЛОК

Пансионат
КАМЕЛИЯ
КАФА

Пансионат
ТАВРИДА
МЫС
ЛУКУЛЛ

Отель
ВИЛЛА
ОЛИВА АРТ

пансионат
ФЕОДОСИЯ

Пансионат
АЙ-ТОДОР

Западный берег Крыма

НОВОФЕДОРОВКА, НИКОЛАЕВКА ПЕСЧАНОЕ, САКИ,
ЕВПАТОРИЯ, МИРНЫЙ, ЧЕРНОМОРСКОЕ

ЗАПАДНЫЙ БЕРЕГ КРЫМА

ОСНОВНЫЕ ТИПЫ ОТДЫХА
КАКИМ ТУРИСТАМ ПОДОЙДЁТ

1. ПЛЯЖНЫЙ ОТДЫХ
2. САНАТОРНОЕ ЛЕЧЕНИЕ (САКИ, ЕВПАТОРИЯ)
3. ИНФРАСТРУКТУРА ПОБЕРЕЖЬЯ И ОТЕЛЕЙ В БОЛЬШИНСТВЕ СВОЕМ «ЗАТОЧЕНА» ПОД СЕМЕЙНЫЙ ОТДЫХ, В ОСОБЕННОСТИ, С ДЕТЬМИ
4. ИМЕЕТСЯ ИНФРАСТРУКТУРА ДЛЯ МАЛОМОБИЛЬНЫХ ТУРИСТОВ (САКИ)

ОТСУТСТВИЕ ПЕРЕПАДА ВЫСОТЫ И МЯГКИЙ ПОЛОГИЙ ВХОД В МОРЕ ДЕЛАЕТ КУРОРТ ИДЕАЛЬНЫМ ДЛЯ ОТДЫХА С МАЛЕНЬКИМИ ДЕТЬМИ, ПРОБЛЕМАМИ ОПОРНО-ДВИГАТЕЛЬНОГО АППАРАТА И ДЛЯ ТЕХ, КТО ПЛОХО

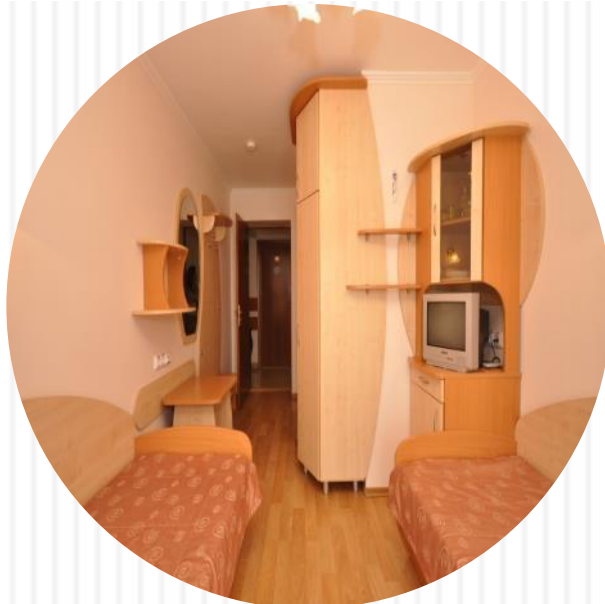


ВАШ НАДЁЖНЫЙ ТУРОПЕРАТОР ПО КРЫМУ «ТУР ЭТНО» ; СЕВАСТОПОЛЬ ; WWW.TOUR-ETHNO.COM



МЕЧТА

санаторий – г. Евпатория



Санаторий расположен в курортной части Евпатории. Прекрасные пляжи с бархатным песком и пологий спуск в море позволяют отдыхать с маленькими детьми.

Территория санатория бга всегда красива и ухожена. Здесь радуют глаз до 500 видов растений, у каждого корпуса свои сорта роз. Здравница принимает гостей с июня по октябрь.

Размещение осуществляется в десяти 2-5-этажных корпусах.

Профиль лечения

- опорно-двигательная система;
- заболевания дыхательной системы;
- заболевания нервной системы;
- заболевания мочеполовой системы;
- сердечно-сосудистые заболевания

Лечение предоставляется при заезде от 14 суток, детей лечат с 5 лет.

**Цена в «пик сезона»
Сутки за номер**

В стоимость включено

- проживание
- 3-х разовое питание шведский стол
- пользование пляжем, доставка на пляж
- пользование детскими и спортивными площадками, детской комнатой, анимация
- пользование крытым бассейном;
- Wi-Fi на территории;
- лечение согласно перечню мед. услуг входящих в стоимость путевки.

ПРИМОРЬЕ

санаторий – г. Евпатория



Санаторий расположен в центральной части Евпатории. Главный спальный корпус - шестиэтажное современное здание с лифтами, соединен переходом в единый комплекс с 2-х этажным лечебно-диагностическим корпусом, столовой, клубом, детской игровой комнатой. Корпус № 2 - двухэтажное здание на восемь номеров, имеет отдельный выход на пляж. Корпуса расположены на первой береговой линии.

Профиль лечения

- опорно-двигательная система;
- заболевания дыхательной системы;
- заболевания нервной системы;
- кожные заболевания;
- сердечно-сосудистые заболевания

Лечение предоставляется при заезде от 7 суток, детей лечат с 5 лет.

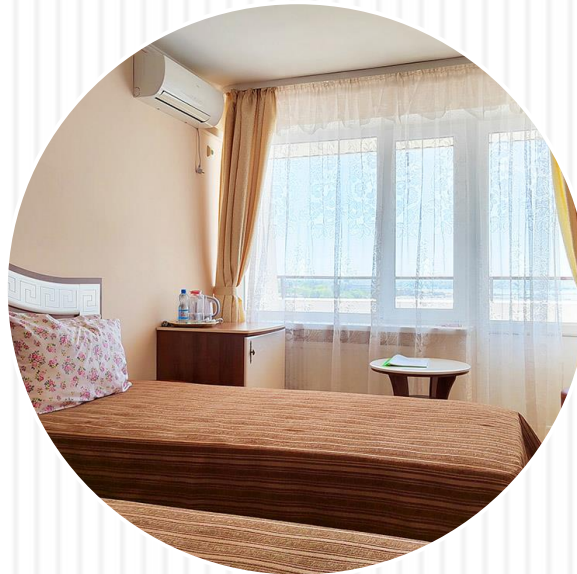
**Цена в «пик сезона»
Сутки за номер**

В стоимость включено

- проживание
- 3-х разовое питание «шведский стол»
- пользование пляжем
- пользование детскими и спортивными площадками, детской комнатой, анимация
- пользование крытым бассейном;
- Wi-Fi на территории;
- лечение согласно перечню мед. услуг входящих в стоимость путевки.

САКРОПОЛЬ

санаторий – г. Саки



Расположен на западном побережье Крыма на грязелечебном курорте Саки на берегу Сакского лечебного озера. Санаторий открылся после капитальной реконструкции в 2013 году.

На территории размещается 7-ми этажный спальный корпус с лечебно-диагностическим отделением, СПА-центром, интернет-клубом, библиотекой с читальным залом, детской игровой комнатой, тремя обеденными залами и банкетным залом. Спальный корпус сообщается крытым переходом с новой современной водогрязелечебницей

рассчитанной на приём более 1000 отдыхающих в день. Также на территории расположены площадка для загара, бьюет Сакской минеральной воды, площадки спортивных тренажёров, детская площадка.

Профиль лечения

- опорно-двигательный аппарат;
- периферическая нервная система;
- гинекология (бесплодие);
- урология;
- кожные заболевания;
- органы пищеварения;
- обмен веществ – сахарный диабет

В стоимость включено

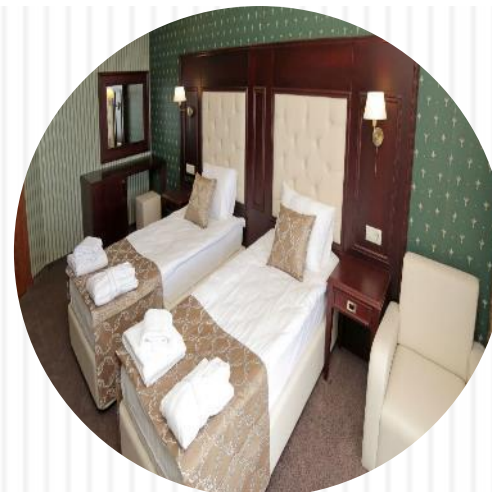
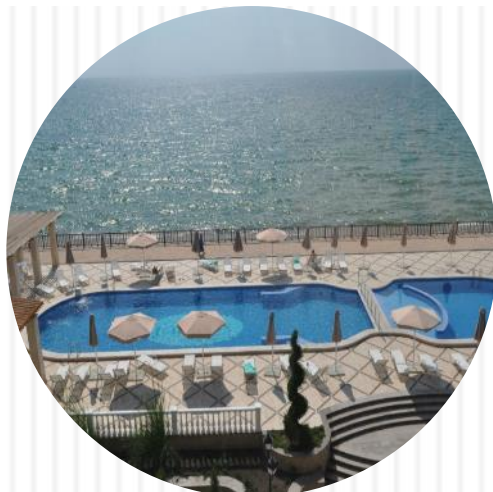
- проживание
- 3-х разовое питание заказное
- пользование детскими и спортивными площадками, детской комнатой, анимация
- парковка;
- открытый бассейн с подогревом;
- лечение согласно перечня мед. услуг входящих в стоимость путевки.

ЛЕЧЕНИЕ ПРИ ЗАЕЗДЕ ОТ 10 СУТОК

**Цена в «пик сезона»
Сутки за номер**

Ribera Resort & SPA 4*

отель – г. Евпатория



Расположен в новой курортной зоне Евпатории на первой береговой линии всего в километре от исторического центра. Основное 5-этажное здание отеля оборудовано пассажирскими и грузовыми лифтами, также имеется панорамный лифт с видом на море. Рядом с жилым корпусом расположен Wellness SPA центр с большим крытым плавательным бассейном. Основное здание и здание SPA-центра соединены между собой крытым переходом на уровне второго этажа. Территория отеля охраняется, имеются камеры видеонаблюдения.

Инфраструктура отеля включает 127 комфортных номеров различных категорий, рестораны и бары, крытый бассейн с панорамным видом на море, конференц-зал

для электромобилей, открытую спортивную площадку, многопрофильный медицинский центр, SPA – комплекс. На пятом этаже отеля расположен панорамный ресторан «Oblaka» с видом на море и городскую набережную. На территории отеля также находится прогулочная набережная.

В стоимость включено

- Проживание
- питание шведский стол по выбранному тарифу
- открытый и закрытый бассейны, СПА, косметология, массажи
- детская и спортивная площадки
- детская комната, анимация
- тренажерный зал
- пляж (полотенца, зонты, шезлонги)
- WI FI

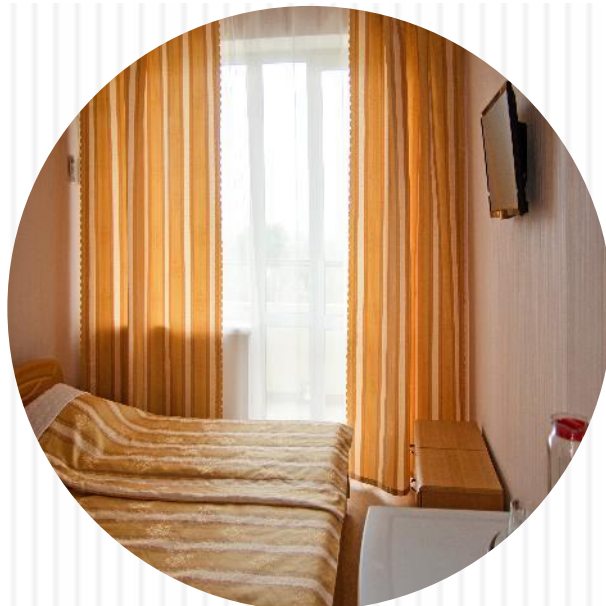
Банный комплекс:

- финская сауна;
- турецкий хаммам;
- русская парная;
- душ впечатлений и джакузи;
- души Виши (платно);
- циркулярный лечебный душ (платно);
- ледяной ушат купели;
- SPA-уход;
- крытый панорамный плавательный бассейн 25 метров.

**Цена в «пик сезона»
Сутки за номер**

ТАВРИДА мыс Лукулл

курортный отель – г. Бахчисарай, курорт Угловое



Отель расположен в 50 метрах от моря в центре парковой зоны, которая занимает 4,5 га. В отельный комплекс входят два корпуса отеля №1 (3-этажный) и №2 (4-этажный), соединенные между собой переходом, здание столовой, летняя площадка "Каламита", открытый бассейн, детская площадка, детский клуб, парковка и площадки для анимации. Территория закрыта для посторонних, охраняется круглосуточно.

В стоимость включено:

- проживание
- питание полный пансион "шведский стол" (с 01.06-30.09 **ВСЕ ВКЛЮЧЕНО** с напитками местного производства)
- пляж с навесами и лежаками
- открытый подогреваемый бассейн
- спортивные и детские площадки
- детская комната
- Wi-Fi

- парковка
- медпункт
- прокат игрового и спортивного оборудования
- анимация для детей и взрослых,
- бар Каламита с 10:00 до 22:00, перекусы, напитки. Вечерняя анимация

**Цена в «пик сезона»
Сутки за номер**

Севастополь

КАЧА, ЛЮБИМОВКА, УЧКУЕВКА, БАЛАКЛАВА, ЛАСПИ,
СЕВАСТОПОЛЬ

СЕВАСТОПОЛЬСКАЯ КУРОРТНАЯ ЗОНА ОСНОВНЫЕ ТИПЫ ОТДЫХА КАКИМ ТУРИСТАМ ПОДОЙДЁТ

1. ПЛЯЖНЫЙ ОТДЫХ
2. ЭКСКУРСИОННЫЙ И ВОЕННО-ПАТРИОТИЧЕСКИЙ ОТДЫХ
3. АКТИВНЫЕ ПРОГУЛКИ ПО ГОРАМ И ПЕЩЕРНЫМ ГОРОДАМ
4. ВИННО-ГАСТРОНОМИЧЕСКИЙ
5. АКТИВНЫЙ (КАЯКИ, ВЕЛОСИПЕДЫ, ДЖИПЫ, ПОХОДЫ)
6. МОРСКОЙ (ПРОГУЛКИ, РЫБАЛКА, АРЕНДА ЯХТ)
7. ДАЙВИНГ

РАЗВИТАЯ ГОРОДСКАЯ ИНФРАСТРУКТУРА, БОГАТАЯ ДОСТОПРИМЕЧАТЕЛЬНОСТЯМИ И, В ТО ЖЕ ВРЕМЯ, ОКРУЖЕННОСТЬ С ТРЕХ СТОРОН МОРЕМ, ДЕЛАЕТ РЕГИОН ИДЕАЛЬНЫМ ДЛЯ АКТИВНЫХ ТУРИСТОВ ВСЕХ ВОЗРАСТОВ

ВАШ НАДЕЖНЫЙ ТУРОПЕРАТОР ПО КРЫМУ «ТУР ЭТНО»



СЕВАСТОПОЛЬ WWW.TOUR-ETHNO.COM



АКВАМАРИН 5*

курортный комплекс – г. Севастополь



Расположен в районе популярной пляжной зоны Парка Победы. КК Аквamarin включает девятиэтажный гостиничный корпус и два высотных корпуса апартаментов, открытый бассейн, рестораны, спортивные и детские площадки, СПА комплекс.

В стоимость включено:

- проживание
- питание шведский стол
- посещение пляжа (зонтики, лежаки, полотенца)
- бесплатное посещение аквапарка Зурбаган (на территории отеля)

- посещение открытых бассейнов, джакузи (с детской зоной)
- посещение банного комплекса (финская, римская, русская, турецкая сауны)
- тренажерный зал
- первичная консультация врачей и специалистов в Медицинском центре
- спелеотерапия
- детская игровая комната с услугами воспитателя
- пользование детской площадкой
- открытый кинотеатр
- охраняемая стоянка и поднос багажа
- Wi-Fi на территории комплекса, в номерах

АКВАПАРК ЗУРБАГАН

**Цена в «пик сезона»
Сутки за номер**

Восточный Крым

СУДАК, НОВЫЙ СВЕТ, КОКТЕБЕЛЬ, ФЕОДОСИЯ
БЕРЕГОВОЕ, КЕРЧЬ

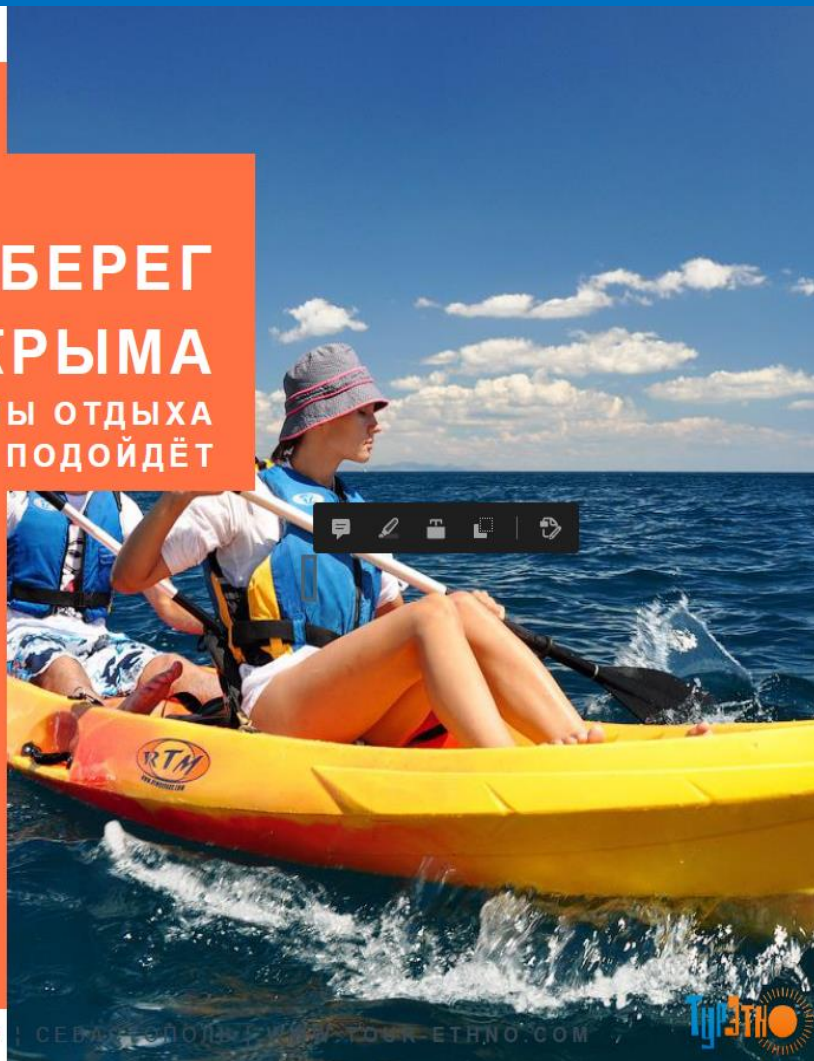
ВОСТОЧНЫЙ БЕРЕГ КРЫМА

ОСНОВНЫЕ ТИПЫ ОТДЫХА
КАКИМ ТУРИСТАМ ПОДОЙДЁТ

1. ПЛЯЖНЫЙ ОТДЫХ
2. КАФЕ, ДИСКОТЕКИ, ПЛЯЖНЫЕ ВЕЧЕРИНКИ
3. АКТИВНЫЙ (КАЯКИ, ПОХОДЫ, ГОРЫ, АЛЬПИНИЗМ, ДЖИПЫ, КОНИ)
4. ЭКСКУРСИОННЫЙ (ПРИРОДА, МЕСТА СИЛЫ, КРАСИВЫЕ ВИДЫ)
5. НУДИСТСКИЕ ПЛЯЖИ (КОКТЕБЕЛЬ, СУДАК)
6. ПОЛЁТЫ (КОКТЕБЕЛЬ)

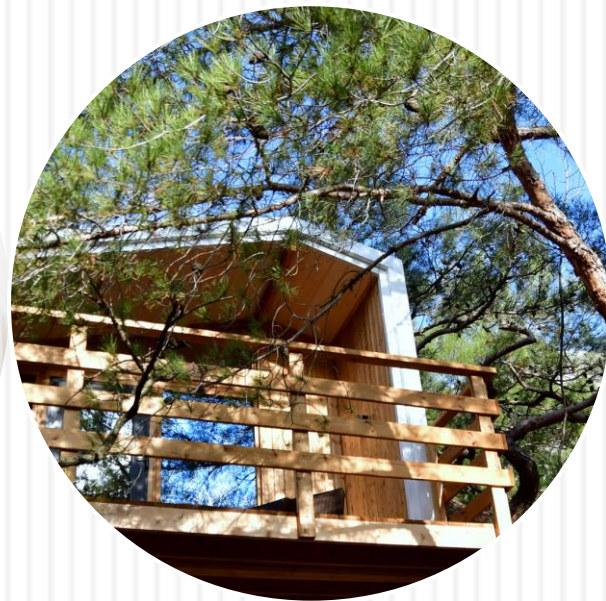
ОТСУТСТВИЕ ПЕРЕПАДА ВЫСОТЫ И МЯГКИЙ ПОЛОГИЙ ВХОД В МОРЕ ДЕЛАЕТ КУРОРТ ИДЕАЛЬНЫМ ДЛЯ ОТДЫХА С ДЕТЬМИ ВСЕХ ВОЗРАСТОВ. ОБИЛИЕ ИНТЕРЕСНЫХ И КРАСИВЫХ МЕСТ, ДОСТУПНОСТЬ ГОР, НАЛИЧИЕ ЭКСТРЕМАЛЬНЫХ РАЗВЛЕЧЕНИЙ - ДЕЛАЕТ ВОСТОК

ВАШ НАДЕЖНЫЙ ТУРОПЕРАТОР ПО КРЫМУ «ТУР ЭТНО»



НОВЫЙ СВЕТ

гостиница – г. Судак, курорт Новый свет



Гостиничный комплекс расположен на юго-восточном побережье Крымского полуострова, в одноименном поселке Новый Свет. Общая площадь территории – 6 га. Система лестниц и аллей сокращает путь к пляжу до 5-7 минут и пролегает через собственную можжевелевую рощу. Гостиничный комплекс состоит из одного 12-ти этажного корпуса, деревянных домиков и домиков – шале, разбросанных по территории и соединенных деревянными дорожками.

В стоимость включено

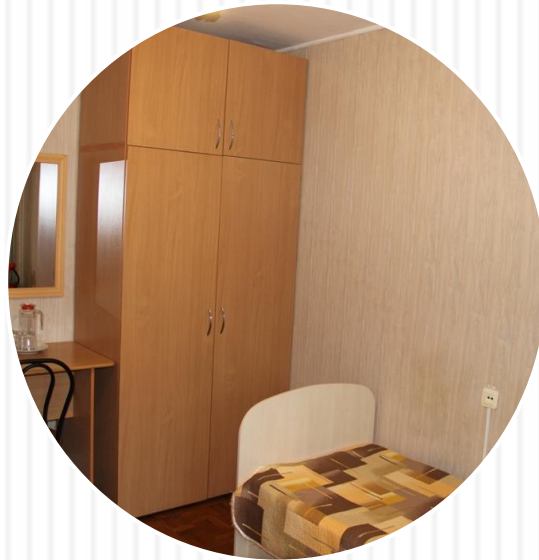
- проживание
- питание шведский стол по выбранному тарифу
- Wi-Fi на территории
- городской пляж
- пляжные лежаки и полотенца
- детская площадка, детская комната
- анимация
- бильярд, настольный теннис
- тренажерный зал
- услуги медицинского центра по выбранному тарифу
- пользование камерой хранения

Новые домики-шале

**Цена в «пик сезона»
Сутки за номер**

ФЕОДОСИЯ

Пансионат – г.Феодосия



Расположен в культурном и историческом центре древней Феодосии на проспекте, названном в честь художника-мариниста И.К. Айвазовского. Этот проспект является набережной города, и почти на два километра протянулся вдоль лазурного залива. Пансионат представлен тремя спальными корпусами и четырьмя отдельно стоящими коттеджами. Территория зеленая, с местами для отдыха, есть детская площадка.

В стоимость включено

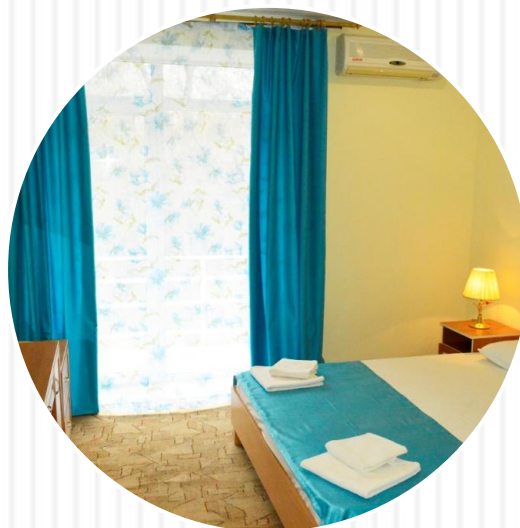
- проживание
- питание по выбранному тарифу
- пользование собственным оборудованным пляжем
- детская площадка

ДЕТИ ДО 7 ЛЕТ РАЗМЕЩАЮТСЯ БЕЗ МЕСТА И ПИТАНИЯ БЕСПЛАТНО

**Цена в «пик сезона»
Сутки за номер**

Камелия-Кафа

гостиница – пос.Коктебель



Расположена в единственной парковой зоне Коктебеля, в 150 метрах от набережной, недалеко от Дома-музея М.А. Волошина.

Из гостиницы открывается чудесный вид на знаменитые холмы Коктебеля и бухты Коктебельского залива.

Отель предлагает размещение в двух корпусах, расположенных на закрытой охраняемой территории.

Корпус № 7 – 4-х этажный без лифта, рядом с ним находятся два бассейна, детская комната, детская площадка и охраняемая парковка. Корпус № 6 расположен в 150 метрах от корпуса № 7. Все номера расположены на 1 этаже, имеют отдельные выходы на территорию.

В стоимость включено

- Проживание
- питание выбор из нескольких блюд
- пользование открытым бассейном, шезлонги возле него
- пользование детской площадкой;
- анимационные программы.

**Цена в «пик сезона»
Сутки за номер**